
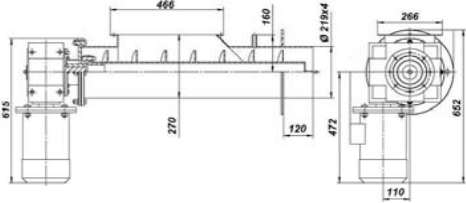
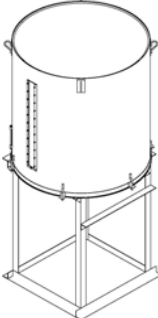
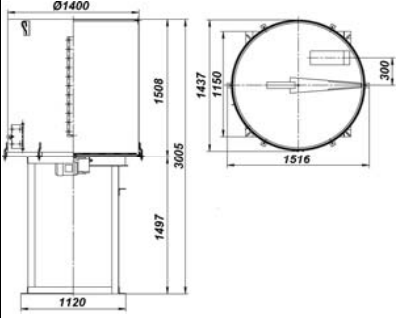
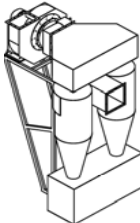
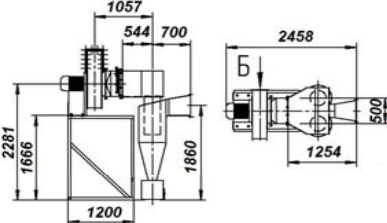
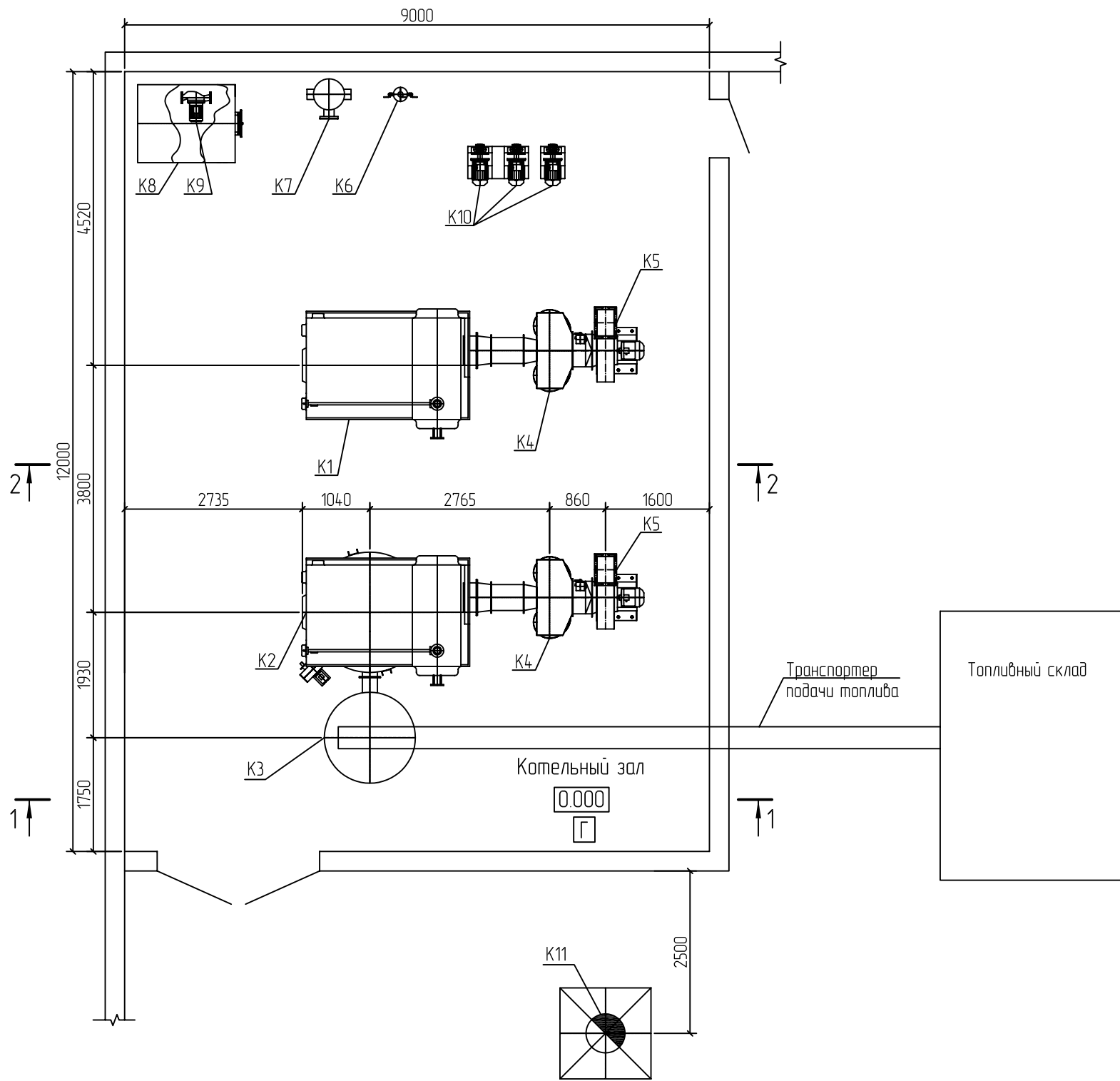
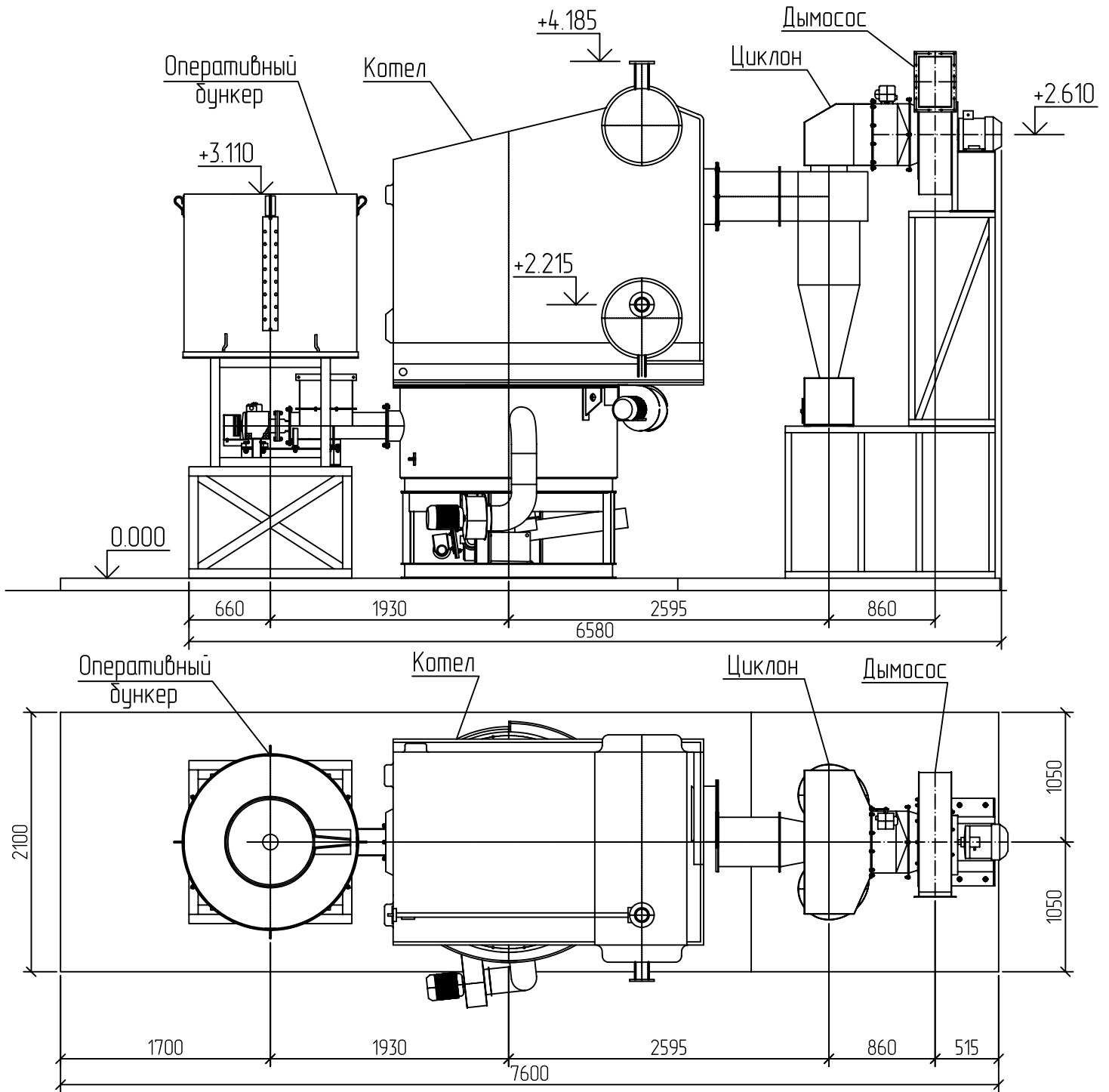


Спецификация поставки топки под котел E1-09 рт

№ п/п	Наименование	Внешний вид	Габариты	Цена с НДС (18%)	Вес
1	Топка (КВД-1,2(АК).01.00.00.000)			<p align="center"><b>258 000</b></p> <p><i>Примечание</i>                      Базовый комплект поставки: Топка обмурованная ((Кирпич прямой ША1 №8 250x124x65 ГОСТ 8691-73 - 187 шт. Глина огнеупорная (мертель) -80 кг, мотор-редуктор DRV-050/110-1200-1.2-VS1-0.75KВт), механизм подачи топлива (Мотор-редуктор NMRV-110-25-56-2,2 КВт), вентилятор ВЦ-14-46-2 ПР270 с с эл.двиг. АИР80А2, N=1,5 кВт, n=1500об/мин, вентилятор ВЦ-14-46-2 П90 с с эл.двиг. АИР80А2, N=0,25 кВт, n=1500 об/мин, прибор контроля уровня ПКУП-03 - 1 компл., стойки для крепления прибора, опорные конструкции котла E-1-09</p>	2061
2	Механизм подачи топлива (КВД-1,2(АК).02.00.00.000)			<p align="center"><b>71 000</b></p> <p><i>Примечание</i>                      Мотор-редуктор NMRV-110-25-56-2,2-V6                      Тип мотор-редуктора: NMRV                      Типоразмер мотор-редуктора: 110                      Передаточное отношение: 25                      Частота вращения выходного вала: 56 об/мин                      Вариант исполнения: V6                      Мощность электродвигателя: 2.2 кВт</p>	120
3	Оперативный бункер ОМБ-2,3 (2,3 м куб.)			<p align="center"><b>118 000</b></p> <p><i>Примечание</i>                      Мотор-редуктор DRV-063/130-900-1.6-0.75-VS1                      Комбинация червячных мотор-редукторов: DRV                      Типоразмер комбинации мотор-редукторов: 063/130                      Передаточное отношение: 900                      Частота вращения выходного вала мотор-редуктора: 1.6 об/мин                      Вариант исполнения: VS1                      Мощность электродвигателя: 0,75 кВт</p>	446
4	Комплект средств управления, автоматизации и обеспечения безопасной эксплуатации технологических установок серии (топка АГК)			<p align="center"><b>125 400</b></p>	52
5	Блок газового тракта . Дымосос в комплекте с установкой искрогашения и золоосаждения.			<p align="center"><b>105 000</b></p> <p><i>Примечание</i>                      Циклон батарейный ЦБ 2x500 (1 компл.), дымосос ДН-6,3 (N=7 КВт) (1 компл.) смонтированные единым блоком, направляющий аппарат (1 компл.), метизы, асбест шнуровой</p>	610
				<b>ВСЕГО</b>	<b>677 400</b>



# Комел



1-1

